

Technisches Datenblatt

Bezeichnung

Artikelnummer 33981
 Typenbezeichnung REV-9POL/12-7,5kW R/Y 16A, IP66, 1NG, Schalter 0/1+Montageset, rot/ gelb

Schaltprogramm

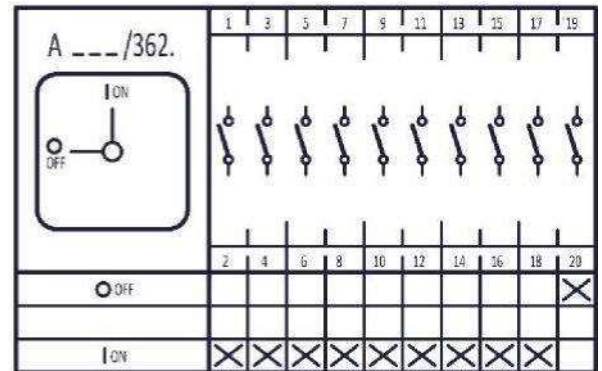
Not-Aus-Schalter
 10 Schaltkontakte
 9-polig + 1 Öffner
 90° Schaltwinkel
 Beschriftung O OFF - I ON

Elektrische Daten Schalter

Bemessungsdauerstrom I_{the} 25 A
 Bemessungsbetriebsstrom I_e 25 A
 Bemessungsbetriebsspannung U_e 690V
 Schaltvermögen AC-23A 400V 7,5 kW
 Schaltvermögen AC-3 400V 5,5 kW
 Trenneigenschaft bis 500 Volt ~
 Einphasenmotor 230V 2,2 kW
 Einphasenmotor 400V 3 kW
 Anschlussquerschnitt

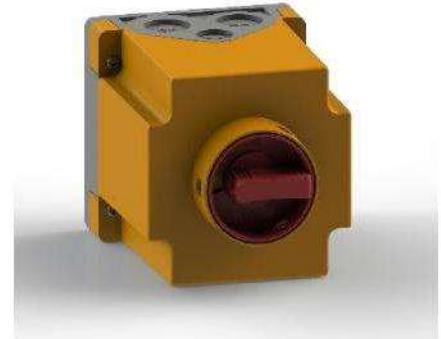
- ein- bzw. mehrdrähtig
 - feindrähtig mit Hülse

min./max. 1,0 - 4,0 mm²
 min./max. 1,0 - 2,5 mm²



Bauform

Kunststoffgehäuse I2H1550 für Außenwendung geeignet
 Vorhängeschlossperre für 3 Vorhängeschlösser
 abschließbar in O-Stellung
 Griff/Gehäuse rot/gelb
 Schutzart IP66



Abmessungen (mm)

					Vorprägung	
A	C	D	E	G	H1	H2
115	125	29	100	Ø6,3	M25	M20

