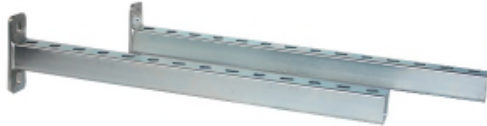


Technische Daten Wandkonsolen Linea

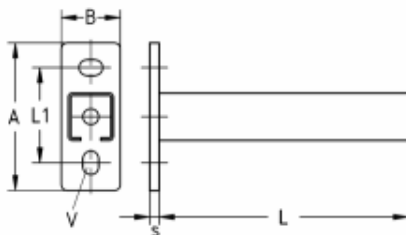


- Belastbare Konstruktion durch stabile Grundplatte
- Die Anordnung der Langlöcher „quer und längs“ in der Grundplatte ermöglicht die gute Höhenausrichtung der Konsole
- Gute Anpassung an bauliche Anforderungen durch abgestufte Längen
- Sauberes optisches Bild durch die Verwendung von Abschlusskappen

Technische Daten:

Profil	38 / 40
Material Grundplatte	S235
Zul. Stahlspannung σ_{zul} . [N/mm ²]	162
Material Systemschiene	DD11
Zul. Stahlspannung σ_{zul} . [N/mm ²]	153

Abmessungen:



	A	B	L	L1	s	V
Wandkonsole 560 mm Linea	125	50	560	80	8	13,5 x 20
Wandkonsole 720 mm Linea	125	50	720	80	8	13,5 x 20

Maßangaben in mm