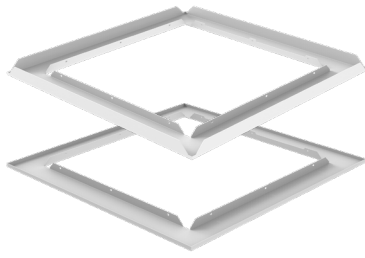


CFC-AF

Adapterplatte



Beschreibung

Beim Einbau der Schwebstofffilter Kassette in eine Rasterdecke mit Klemm- oder T-Profilen ist diese mit Adapterplatten zu versehen, um eine genaue Passgröße zu gewährleisten (siehe Abb.3 und Abb. 4).

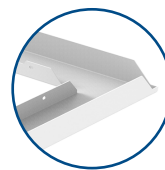
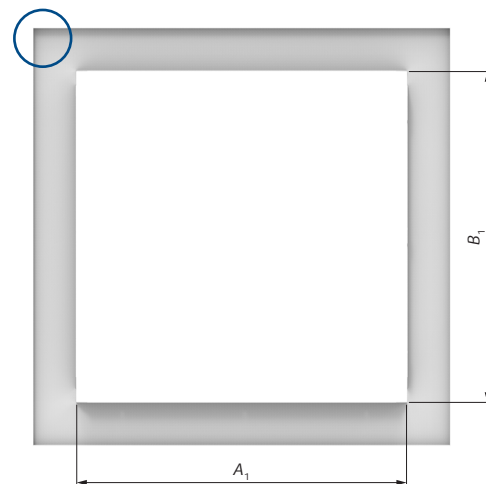
Es ist erforderlich, die entsprechenden Angaben im Bestellschlüssel (im Feld "Deckentyp, Raster") anzugeben.

Design

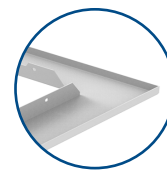
Die Adapterplatten werden aus einem Stahlblech mit der gleichen Oberflächenbeschaffenheit wie die Filterkassette hergestellt.

Abmessungen

Die Abmessungen der Adapterplatte ($A_1 \times B_1$) entsprechen den Abmessungen der CFC- Ausführungen C, B und R. Die Adapterplatte CFC-AF kann nur mit bestimmten Größen und Ausführungen der CFC in Kombination mit ausgewählten Rastern der Abhangdecken verwendet werden. Siehe Tab. 3, Tab. 4 und Tab. 6.



S600, S625



T600, T625

Abb. 11: Ausführungen und Abmessungen CFC-AF

Bestellcode

		CFC-AF-	-	-	-
Entsprechende Filterabmessung		A×B			
	Rasterdecken mit Klemmprofilen, 600 mm	S600			
	Rasterdecken mit Klemmprofilen, 625 mm	S625			
	Rasterdecken mit T-Profilen, 600 mm	T600			
Deckentyp, Raster ¹⁾	Rasterdecken mit T-Profilen, 625 mm	T625			
	Signalweiß (RAL9003/30)	SW			
Oberflächenbeschaffenheit ²⁾	Andere RAL-Farbe	RALXXXX			

HINWEIS:

Bei Bestellung der Filterkassette

1) Anwendbare Kombinationen für Schwebstofffilter Kassetten und Adapterplatte finden Sie in Tab. 3, Tab. 4 und in Tab. 6.

2) Wenn keine Oberflächenbeschaffenheit angegeben wird, wird standardmäßig RAL9003 (Signalweiß) geliefert.

Beispiel für Bestellcode

CFC-AF-305×305-T600-SW

Adapterplatte für Filterabmessung (mm) 305 x 305, für Rasterdecke mit T-Profilen, 600 mm Raster, in Signalweiß