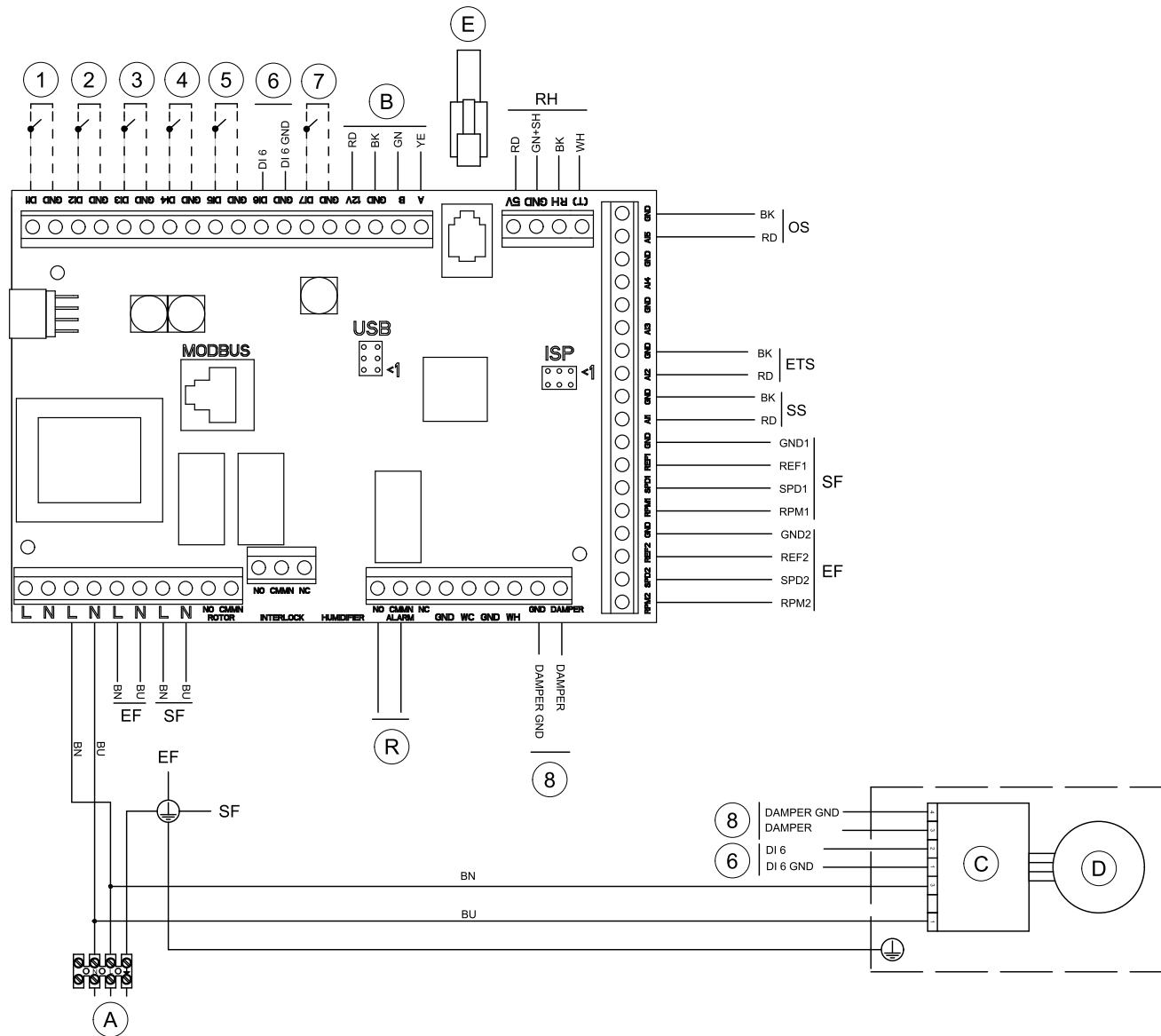
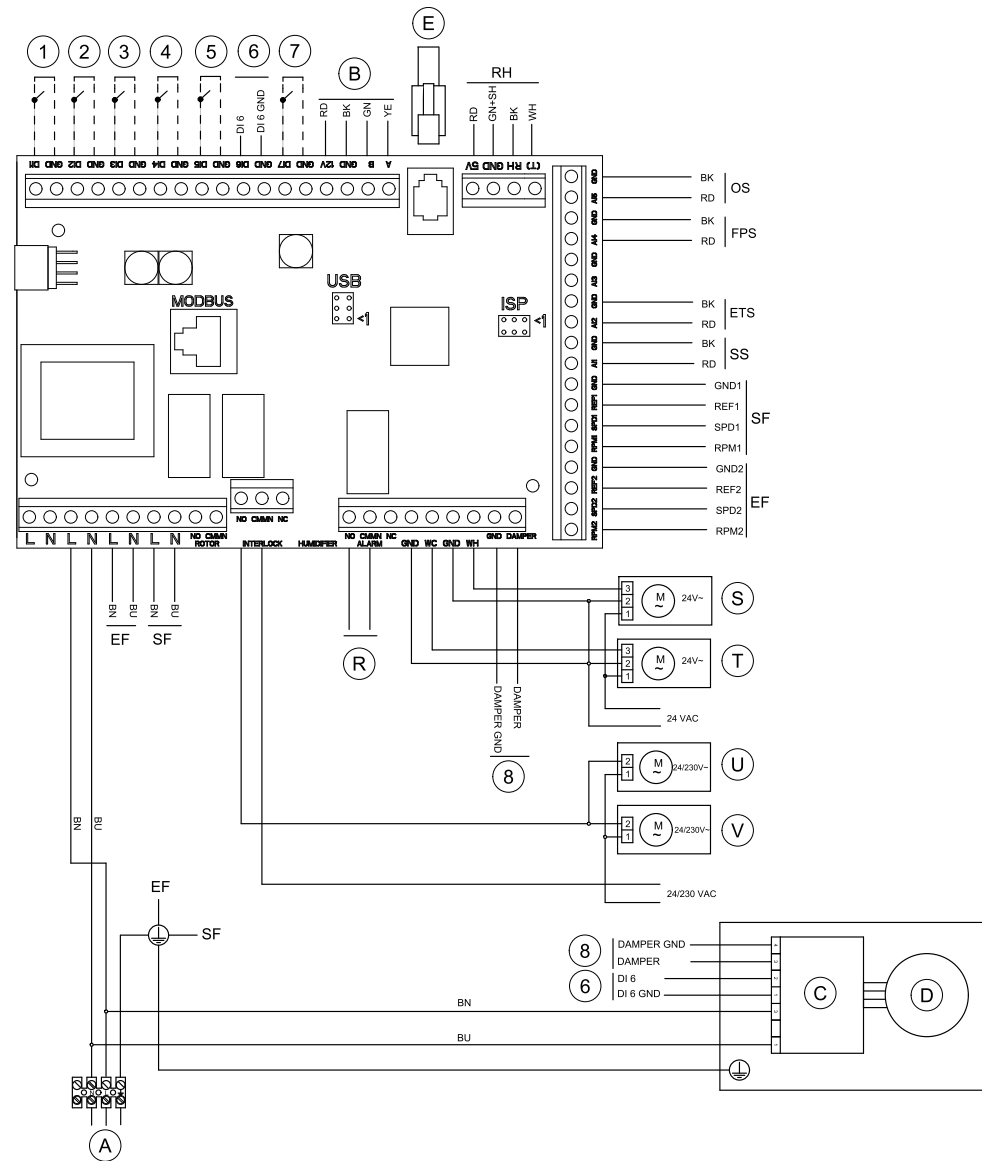


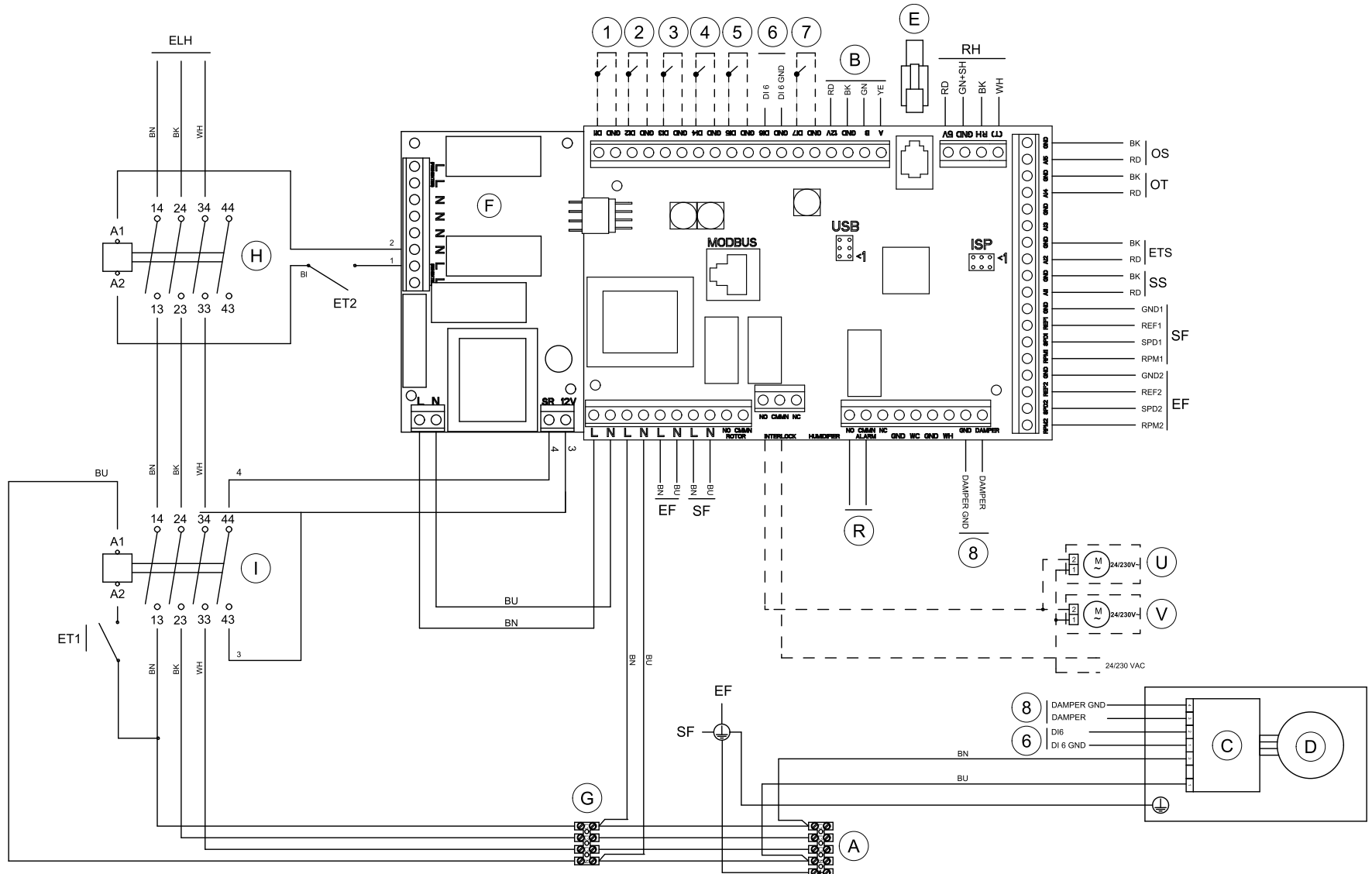
## Standardkonfigurasjon



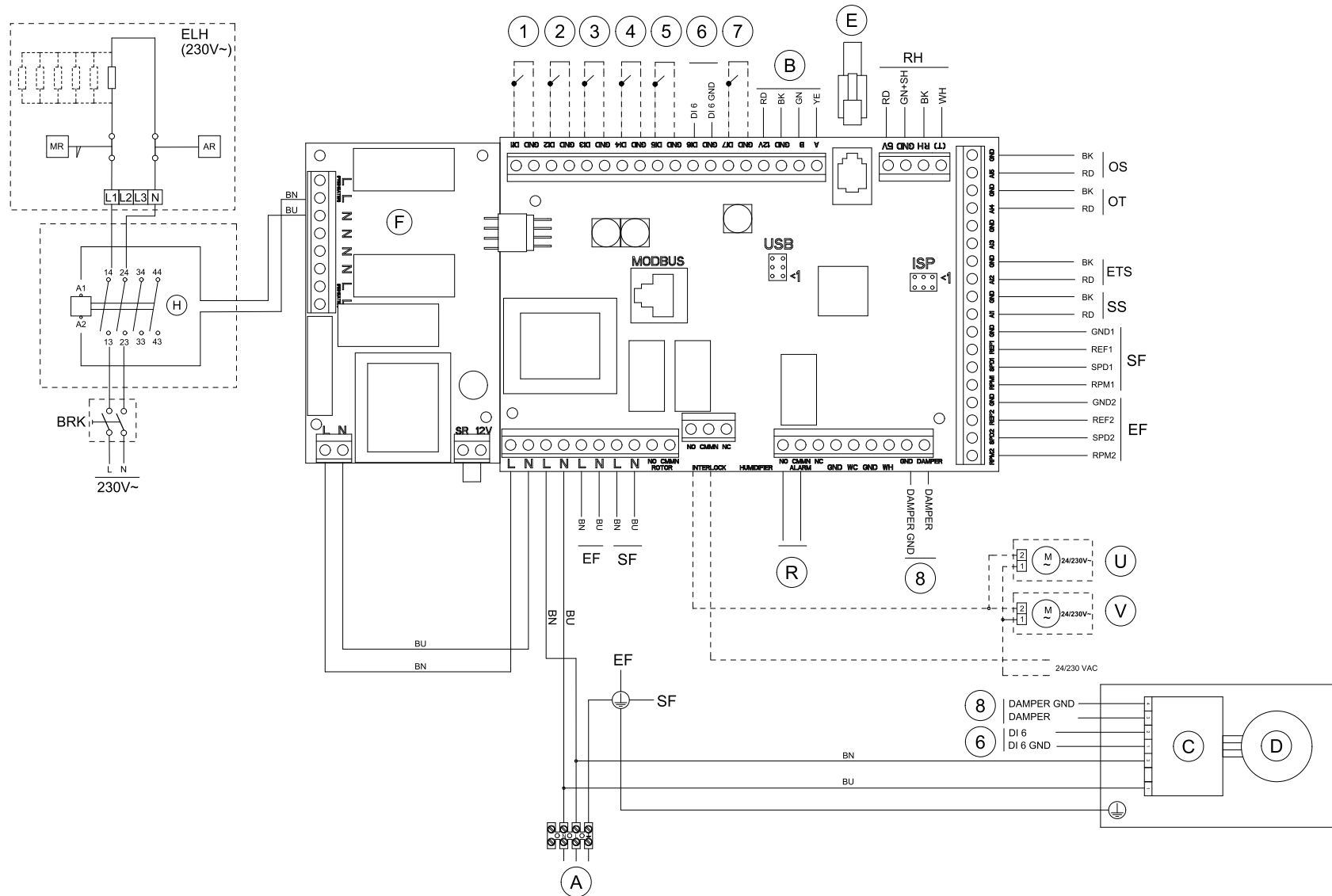
## Aggregater med VVB ettervarmebatteri + KVB



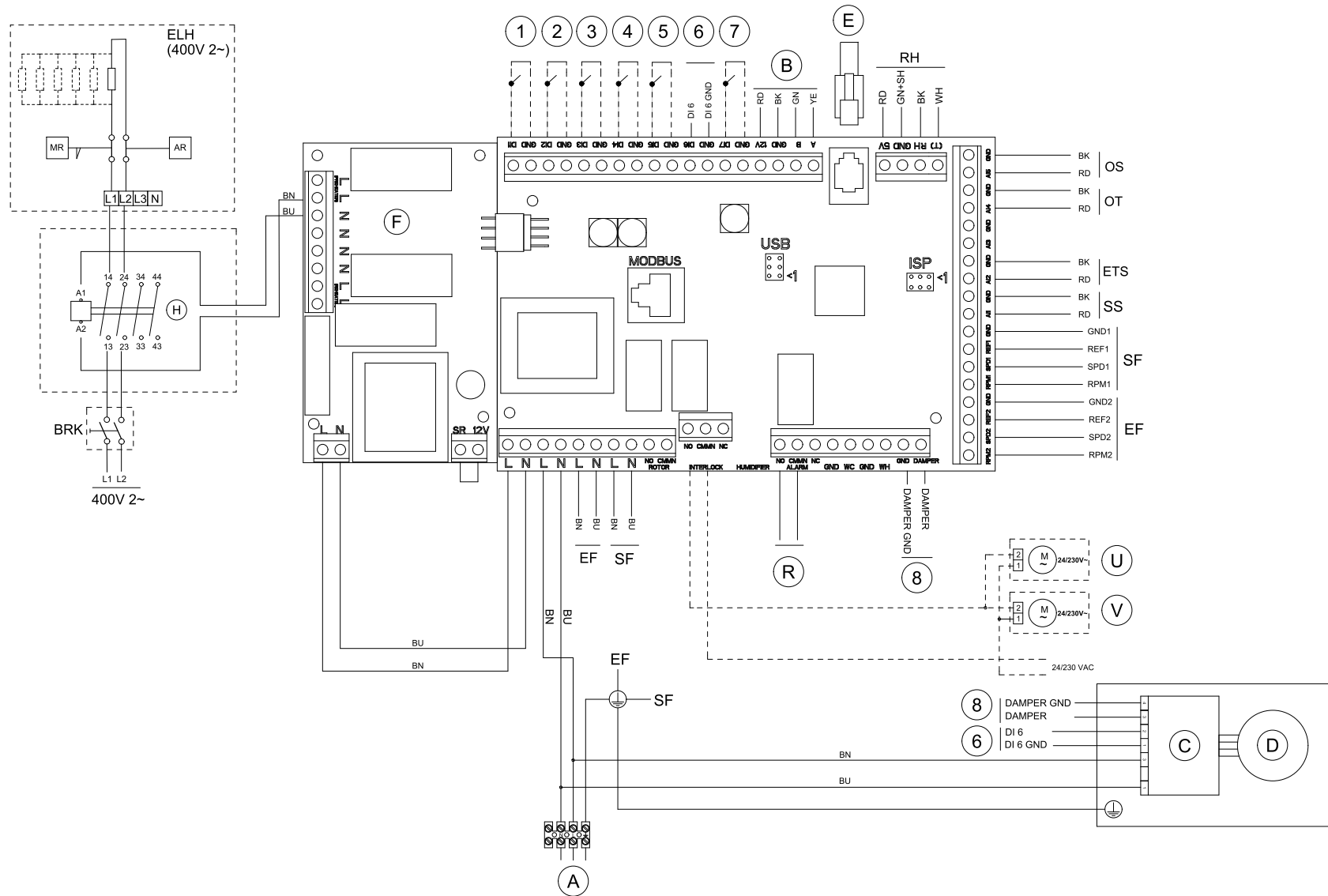
## Aggregater med EL-ettervarmebatteri



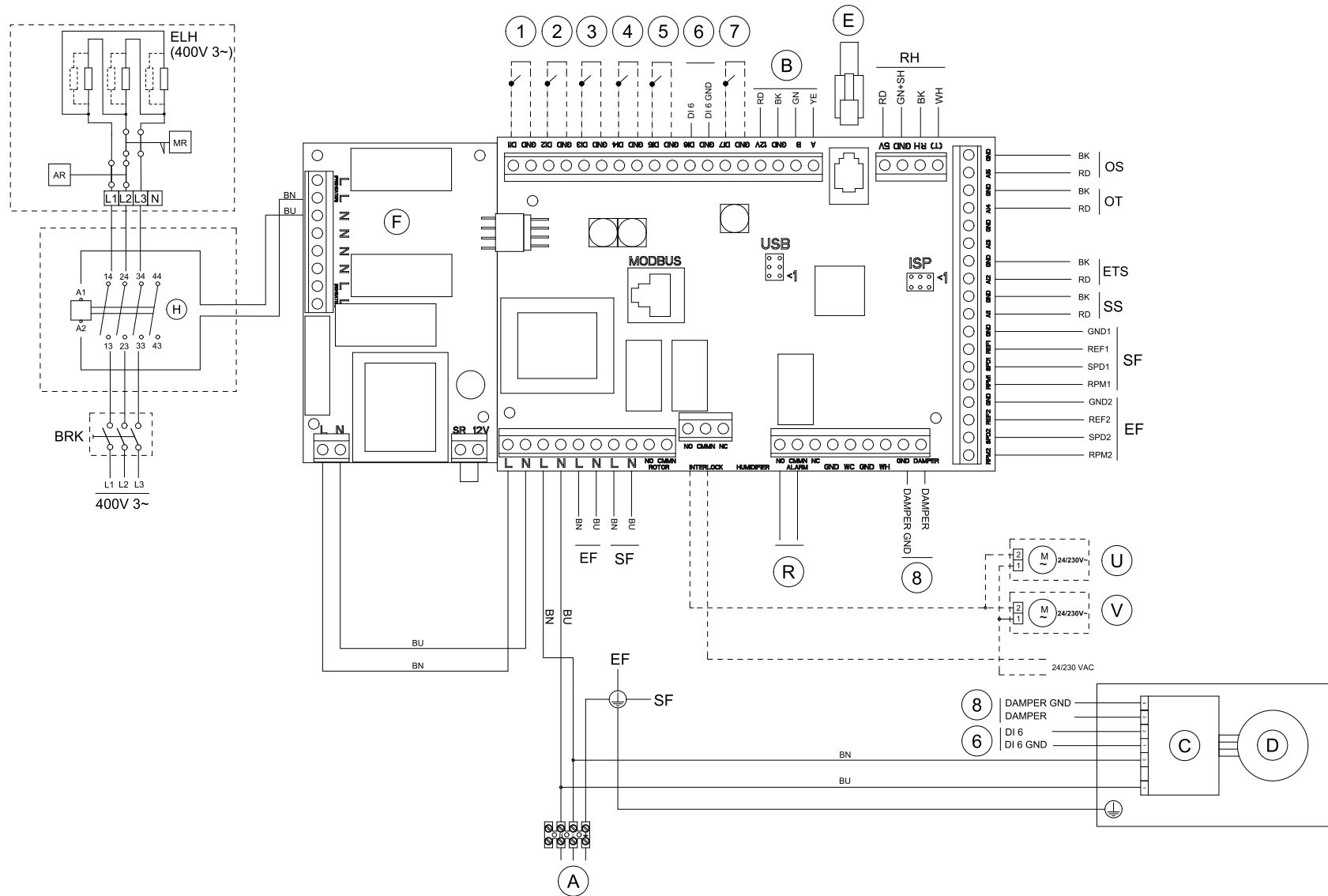
Aggregater med el. forvarmebatteri (230 V~) over 1800 W



Aggregater med el. forvarmebatteri (400 V 2~)



Aggregater med el. forvarmebatteri (400V 3~)



Symbol	Beskrivelse
SF	Tilluftvifte.
EF	Avtrekksvifte.
SS	Tillufttemperaturføler. <sup>1</sup>
ETS	Avtrekkslufttemperaturføler.
ELH	Elektrisk ettervarmebatteri.
BRK	Allpolig bryter.
MR	Overopphetingsvern med manuell tilbakestilling.
AR	Overopphetingsvern med automatisk tilbakestilling.
OT	Føler for overopphetingsvern. <sup>2</sup>
OS	Uteluftføler.
FPS	Føler for frostvakt, type TG-A130. <sup>3</sup>
ET1	Branntermostat, manuell tilbakestilling 120 °C (normalt lukket kontakt).
ET2	Branntermostat, automatisk tilbakestilling 60 °C (normalt lukket kontakt).
RH	Fuktighetssensor.
A	Strømforsyning 230 V~. <sup>4</sup>
B	Mulig tilkobling til betjeningspanel. <sup>5</sup>
C	Motorregulering (bypass-spjeld).
D	Spjeldmotor 230V~ (bypass-spjeld).
E	Eksternt betjeningspanel.
F	Kretskort, PCU – PB. <sup>2</sup>
R	Fellesalarm, maks 24 V, 1 A.
S	Vannventilmotor, varme.
T	Motor vannventil, kjøling.
U	Spjeldmotor uteluft.
V	Spjeldmotor avkastsluft.
G	Strømforsyning for elektrisk ettervarmebatteri (400 V 3~ N). <sup>2</sup>
H	Vernebryter for på/av-bryter på elektrisk ettervarmebatteri. <sup>2</sup>
I	Vernebryter for sikringsbryter på branntermostat (ET1). <sup>2</sup>

1	Viftekonfigurasjon: (std.: EF = høy, SF = høy).
2	Viftekonfigurasjon: (std.: EF = lav, SF = lav).
3	Viftekonfigurasjon: (std.: EF = lav, SF = høy).
4	Frakoblet ettervarmebatteri.
5	Forlenget drift.
6	Spjeldsignal.
7	Hjemme/borte.
8	Spjeldstyring (Bypass-spjeld).
BU	Blå.
BN	Brun.
BK	Sort.
RD	Rød.
YE	Gul.
GY	Grå.
WH	Hvit.
GN	Grønn.

1. For vannbatteri/kjølebatteri, type TG-K360.
2. Aggregater med elektrisk ettervarmebatteri.
3. Vannbatteri.
4. For aggregater med elektrisk ettervarmebatteri er strømforsyning 400 V, 3~ + N.
5. I tilfelle telekontakt ikke benyttes.